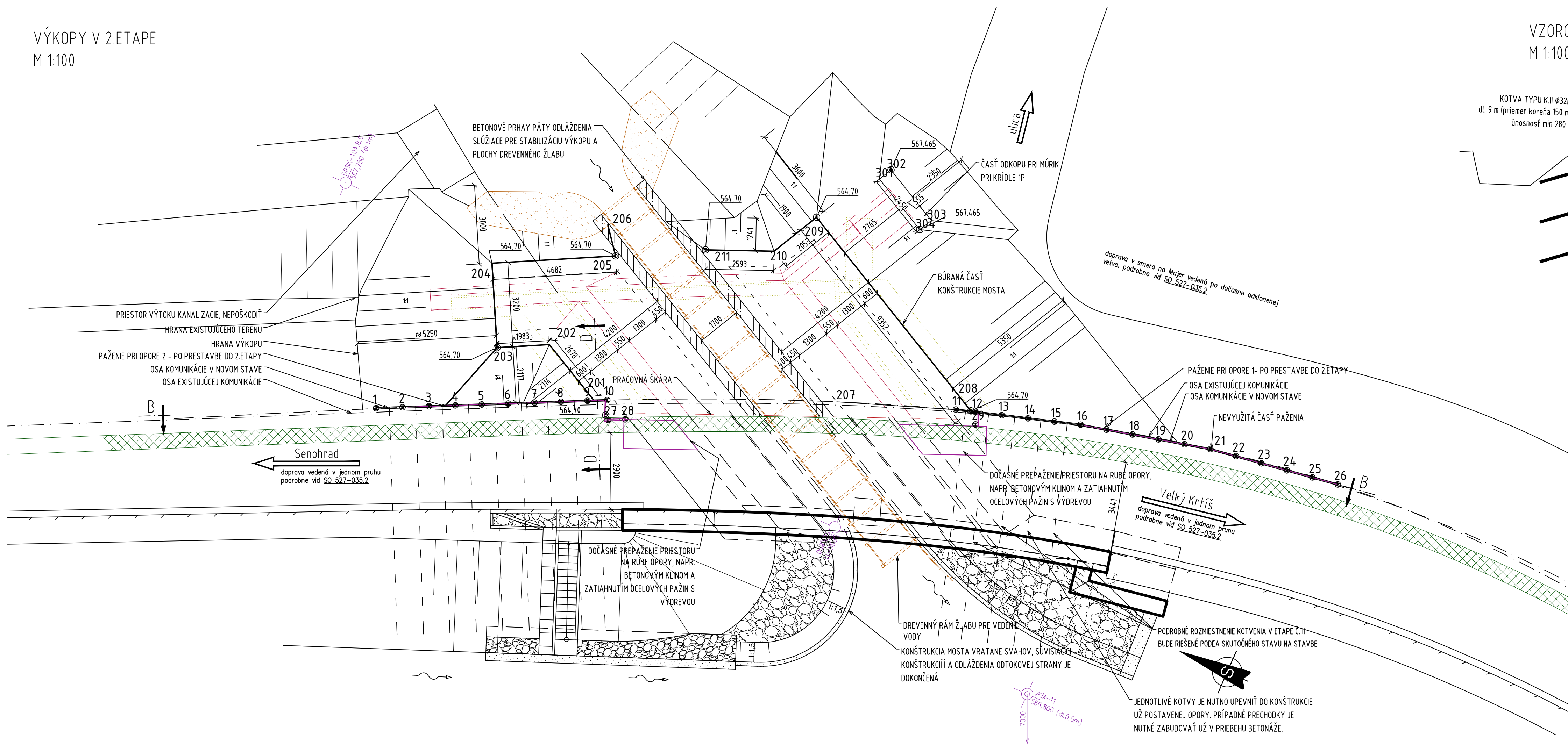
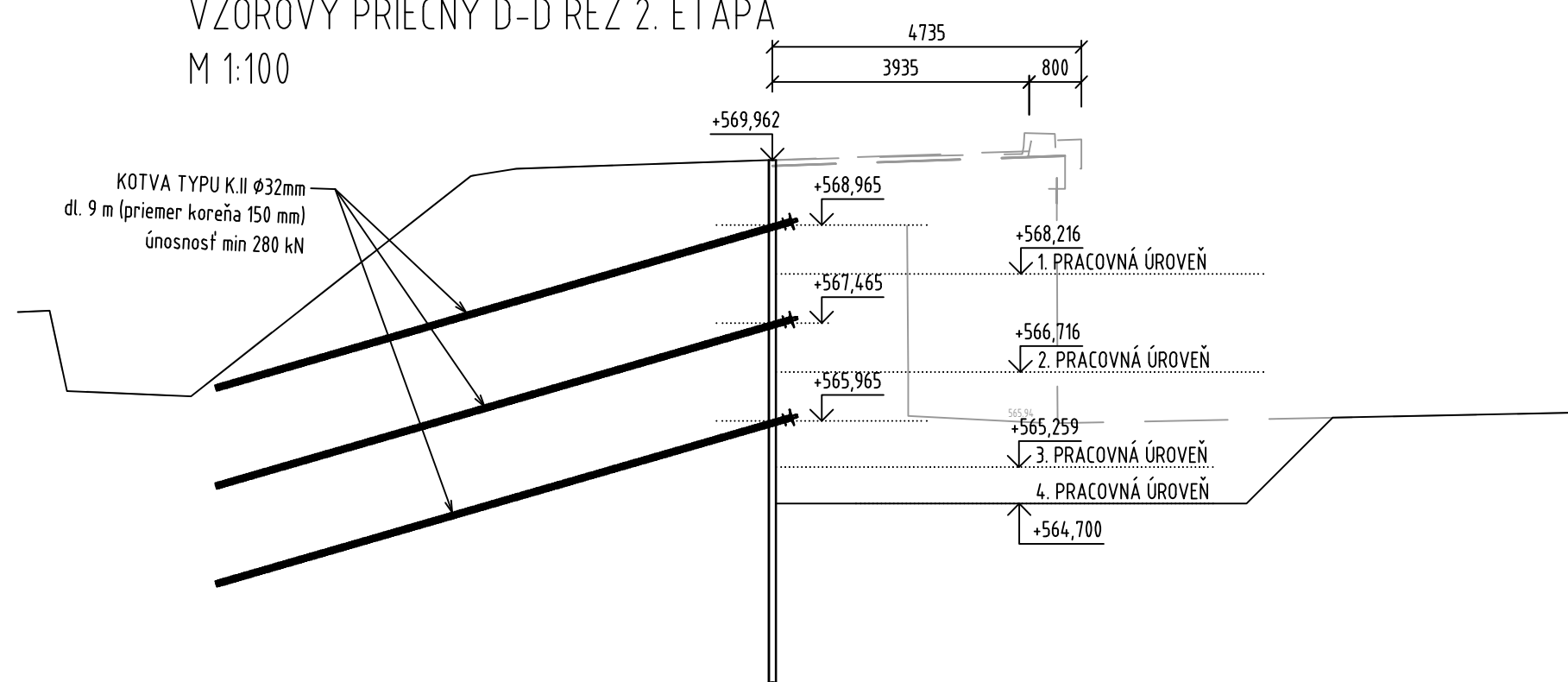


## Schéma výkopov a paženia – II.etapa

VÝKOPY V 2.ETAPE  
M 1:100



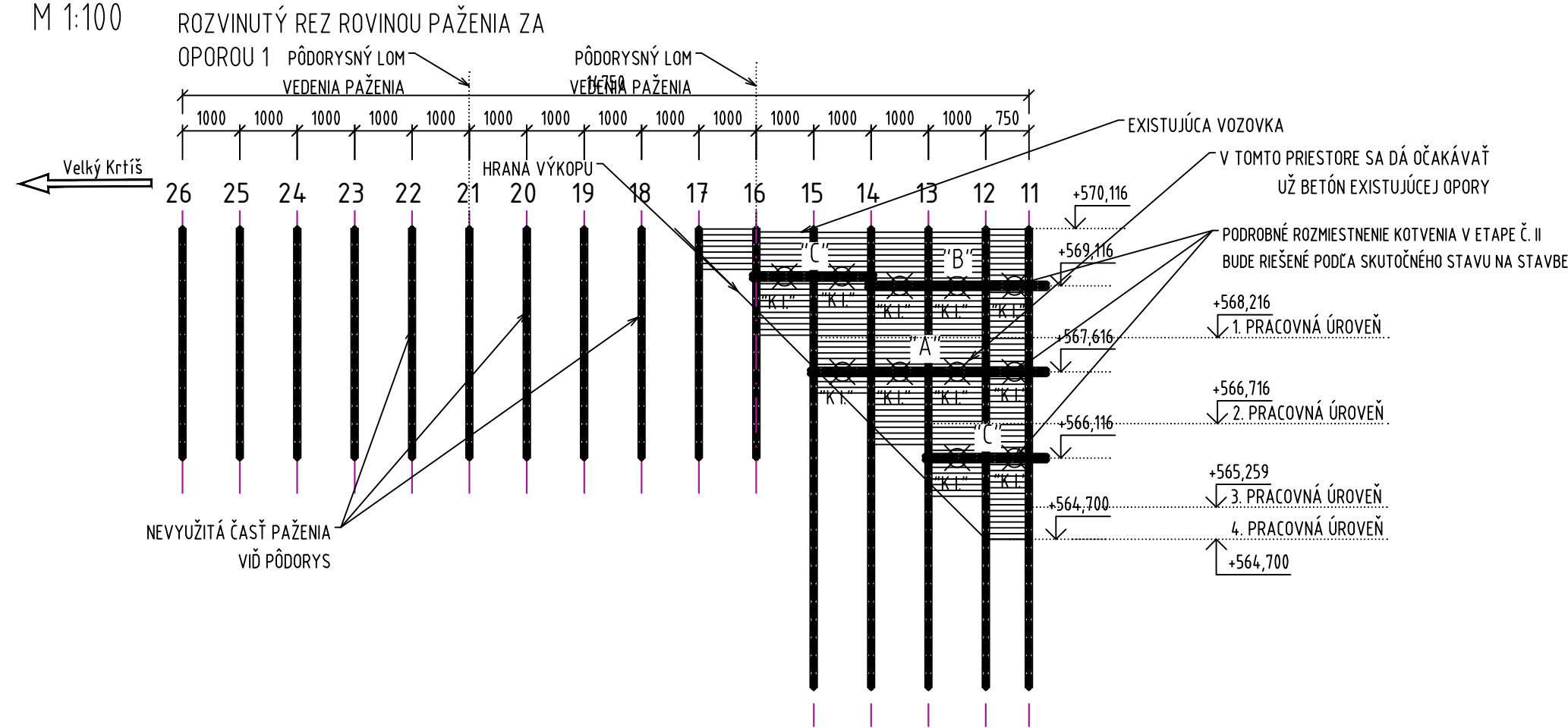
VZOROVÝ PRIEČNY D-D REZ 2. ETAPA  
M 1:100



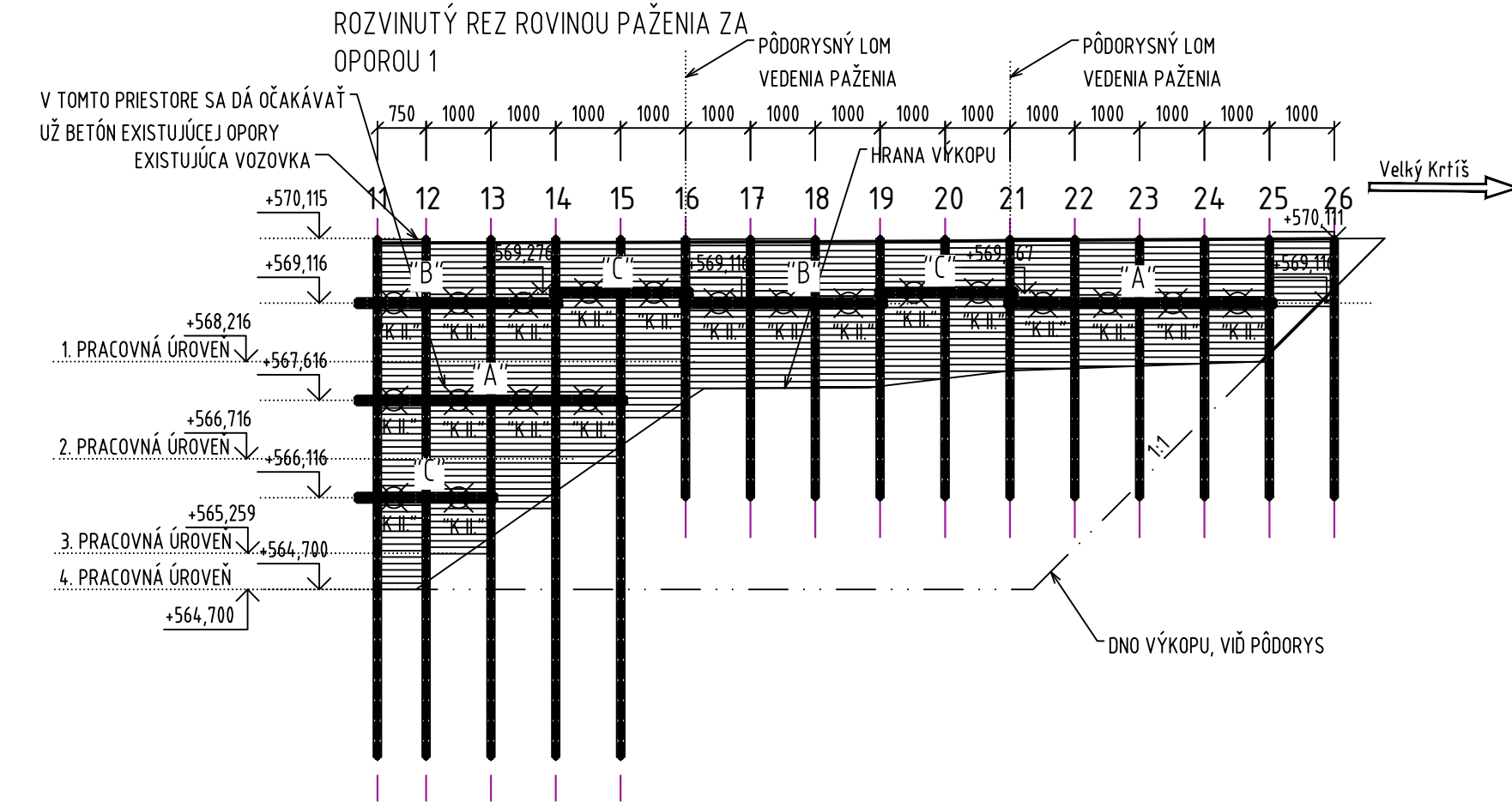
## VYTÝČENIE DNA JAMY 2. ETAPA

BOD	Y [m]	X [m]	Z [m]
201	4.19666.473	1271031.416	564.700
202	4.19665.226	1271029.046	564.700
203	4.19666.129	1271027.280	564.700
204	4.19663.280	1271025.824	564.700
205	4.19661.148	1271029.993	564.700
206	4.19660.194	1271029.252	564.700
207	4.19662.840	1271039.871	564.700
208	4.19661.112	1271044.464	564.700
209	4.19656.759	1271036.363	564.700
210	4.19658.577	1271035.407	564.700
211	4.19659.574	1271033.014	564.700
301	4.19654.475	1271037.960	567.465
302	4.19653.983	1271038.218	567.465
303	4.19655.124	1271040.387	567.465
304	4.19655.615	1271040.128	567.465



ROZVINUTÝ POHĽAD NA PAŽENIE II. ETAPA  
M 1:100 ROZVINUTÝ REZ ROVINOU PAŽENIA ZA




ROZVINUTÝ REZ ROVINOU PAŽENIA Z  
OPOROU 1



SÚRADNICOVÝ SYSTÉM: S-JTSK v realizácii JTSK  
VÝŠKOVÝ SYSTÉM: BALT PO VYROVNANÍ

Zodpovedný projektant	Ing. Zuzana Podolcová		 <b>REMÍNG<sup>®</sup></b> <b>CONSULT</b> <b>A.S.</b> Trnavská 27, 831 04 BRATISLAVA
<b>GENERÁLNY PROJEKTANT</b>			
Zákaznícke číslo:	1915		

Zodpovedný projektant objektu:		Ing. Peter Novák																	
Navrhov - vypracoval:		Ing. Peter Novák																	
Kontroloval:		Ing. Ľubomír Mačura																	
Faza: Banskobystrický		Oblasť: Krupina		Trnavská 27, 831 04 BRATISLAVA															
Investor - stavebník:		Banskobystrický samosprávny kraj Nám. SNP 23 974 01 Banská Bystrica			<table><tr><td>Stupeň - účel:</td><td>DSPRS</td></tr><tr><td>Zákazové číslo:</td><td>1915</td></tr><tr><td>Datum:</td><td>10/2020</td></tr><tr><td>Podľa AL:</td><td>8x4x4</td></tr><tr><td>Mierka:</td><td>1:100, 1:5</td></tr><tr><td>Číslo 50:</td><td>527-035.01</td></tr><tr><td>Súprava:</td><td></td></tr></table>	Stupeň - účel:	DSPRS	Zákazové číslo:	1915	Datum:	10/2020	Podľa AL:	8x4x4	Mierka:	1:100, 1:5	Číslo 50:	527-035.01	Súprava:	
Stupeň - účel:	DSPRS																		
Zákazové číslo:	1915																		
Datum:	10/2020																		
Podľa AL:	8x4x4																		
Mierka:	1:100, 1:5																		
Číslo 50:	527-035.01																		
Súprava:																			
Strana:		Rekonštrukcia ciest a mostov II/526 Deviče - Senohrad a II/527 Dobrá Niva - Senohrad I. etapa - úseky v rámci okresu Krupina Časť A: Cesta II/527																	
Názov SO:		SO 527-035.01 Rekonštrukcia mosta ev. č. 527-035 km 69,831 mostný objekt																	
Názov prílohy:		Schéma výkopov a paženia - II. etapa																	